



RAPPORT DE REPERAGE DU PLOMB AVANT TRAVAUX

REFERENCES DE LA MISSION

Numéro de dossier : MA2402029575

Adresse d'intervention : 10 Boulevard de Verdun
45000 Orléans

Date d'émission : 19/03/2024



OPERATEUR DE REPERAGE



MENNI abdelhakim - ADX Groupe



EQUIPEMENT CONCERNE PAR LES TRAVAUX

Bat. N/A

Référence au programme de travaux : Réfection total de toutes les pièces du R+1 Bâtiment A. Excepté les menuiseries et les sols. Seulement un sondage au niveau du sol de la circulation, en vue de la pose d'une cloison. Réfection total de la pièce imprimante (R+2) en vue d'une transformation en salle de bain. La cloison de la pièce chauffe-eau donnant sur le local imprimante est visé par le programme de travaux. Réfection des murs, sol et plafond du bureau Bat C + plafond du dégagement. Réfection total de la réserve Bat C. Réfection des Vue avec contact sur place Madame SMIRNOVA Larissa

TEXTE DE REFERENCES

PROGRAMME DE REPERAGE

Examen réalisé conformément aux principes généraux de prévention L4121-2 du Code du travail et des articles R4412-59 et suivants
Principes de repérages de la norme NF X 46-035 de juin 2021

Inspection réalisée sur les revêtements, matériaux et produits de construction et de décoration, intérieurs et extérieurs, apparents ou recouverts, susceptibles de libérer des poussières de plomb lors des travaux.

> SOMMAIRE

> 1. IDENTIFICATION DES PARTIES PRENANTES ET DES INTERVENANTS.....	4
> 2. RENSEIGNEMENTS COMPLEMENTAIRES ET OBSERVATIONS	6
> 3. PERIMETRE DE LA MISSION	7
> 4. METHODOLOGIE DU REPERAGE	7
> 5. MESURAGE PAR FLUORESCENCE X	9
> 6. MESURAGE PAR ANALYSE PHYSICO-CHIMIQUE	36
> 7. CROQUIS DE REPERAGE.....	37
> 8. RAPPORTS D'ANALYSES.....	41
> 9. RECOMMANDATIONS GENERALES DE SECURITE.....	42
> 10. DOCUMENTS PERTINENTS/CERTIFICATION/ASSURANCE	43

AdxGroupe c'est aussi des professionnels pour vous accompagner sur vos projets dans :

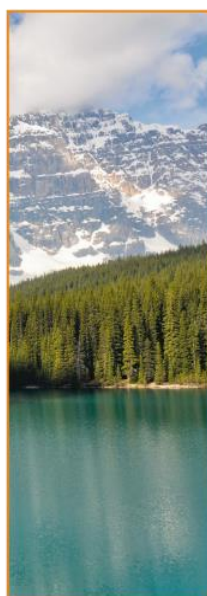
BÂTIMENT

ENVIRONNEMENT

NUMÉRISATION ET GESTION DES DONNÉES



IMMOBILIER



INDUSTRIE



FORMATION



> 1. IDENTIFICATION DES PARTIES PRENANTES ET DES INTERVENANTS

PARTIES PRENANTES

PARTIES PRENANTES		ADRESSE
Donneur d'ordre	MINISTERE DE L'ECONOMIE DES FINANCES ET DE LA SOUVERAINETE INDUSTRIELLE ET NUMERIQUE - SMIRNOVA Larissa	75012 PARIS
Propriétaire du bien	MINISTERE DE L'ECONOMIE DES FINANCES ET DE LA SOUVERAINETE INDUSTRIELLE ET NUMERIQUE	139 Rue de Bercy 75012 Paris
Opérateur de repérage	MENNI abdelhakim	
Accompagnateur désigné	Sans accompagnateur	
Autre(s) accompagnateur(s)		


ORGANISME EN CHARGE DU REPERAGE




ADX Groupe
Parc Saint Fiacre
53200 Château-Gontier

La reproduction de ce rapport est interdite en dehors de la copie intégrale du rapport émis.

ASSURANCE DE L'ORGANISME CHARGE DU REPERAGE

	COMPAGNIE	NUMERO DE POLICE	DATE DE VALIDITE
	Axa	3912280604	01/01/2024

APPAREIL A FLUORESCENCE X UTILISE

	APPAREIL	NUMERO DE SERIE	SOURCE
	FONDIS - Xlp-300	7931	Cd109 850 MBq 16/02/2021 00:00:00

Nota : La limite de détection est la plus petite concentration que l'appareil à fluorescence X est capable de mesurer. Selon les données du fabricant, dans le cadre de nos interventions, réalisés avec des détecteurs FONDIS – Fen X, la limite de détection est fixée à 0.029mg/cm².

LABORATOIRE D'ANALYSE

	LABORATOIRE	ADRESSE
	Il n'a pas été fait appel à un laboratoire d'analyse	-

Nota : Pour la réalisation de cette expertise, ADX Groupe n'a fait appel à aucun sous-traitant (sauf pour l'analyse des échantillons traités par un laboratoire indépendant, le cas échéant).

VERSION DU DOSSIER

VERSION	DATE	OBJET
---------	------	-------

Version initiale	19/03/2024	Établissement du Dossier Technique

> 2. RENSEIGNEMENTS COMPLEMENTAIRES ET OBSERVATIONS

ADRESSE DE L'INTERVENTION	MISSION
10 Boulevard de Verdun 45000 Orléans	N° de dossier : MA2402029575 Date d'intervention : 26/02/2024

LISTE DES DOCUMENTS FOURNIS PAR LE DONNEUR D'ORDRE AVANT INTERVENTION

Néant

OBSERVATIONS :

En l'absence de plan ou de croquis à jour fourni par le donneur d'ordre au plus tard le jour du diagnostic, le plan ou croquis de repérage n'est pas à l'échelle et la représentation des éléments et réseaux peut ne pas être conforme à la réalité. Il conviendra de porter une attention particulière sur ce point lors d'éventuels travaux

Si aucun document relatif à d'anciens repérages ne nous a été communiqué au plus tard au jour du diagnostic, nous rappelons l'obligation du donneur d'ordre de porter à la connaissance de l'entreprise qui réalise le repérage l'ensemble des éléments antérieurs pour qu'elle puisse les intégrer à son évaluation des risques.

Si aucun document relatif à l'historique des travaux réalisés sur l'équipement ne nous a été fourni au plus tard le jour du diagnostic, ADX Groupe considère l'ensemble des composants, impactés par les travaux comme susceptible de contenir des matières dangereuses

L'objet de la mission confiée à ADX groupe n'est pas de vérifier l'exactitude du contenu des documents fournis. La véracité des informations contenues dans ces documents reste de la responsabilité de leur auteur. Les documents et résultats antérieurs, en matière de recherche d'amiante notamment, utilisés pour la réalisation du repérage, communiqués dans le cadre de la présente mission, sont réputés satisfaire aux exigences imposées.

> 3. PERIMETRE DE LA MISSION

PERIMETRE	PROGRAMME DES TRAVAUX
	Réfection total de toutes les pièces du R+1 Bâtiment A. Excepté les menuiseries et les sols. Seulement un sondage au niveau du sol de la circulation, en vue de la pose d'une cloison. Réfection total de la pièce imprimante (R+2) en vue d'une transformation en salle de bain. La cloison de la pièce chauffe-eau donnant sur le local imprimante est visé par le programme de travaux. Réfection des murs, sol et plafond du bureau Bat C + plafond du dégagement. Réfection total de la réserve Bat C. Réfection des Vue avec contact sur place Madame SMIRNOVA Larissa

Important : Dans le cadre de cette mission, le donneur d'ordre doit communiquer à ADX Groupe un état descriptif détaillé écrit des travaux projetés. Si le descriptif ci-dessus venait à être manquant ou incomplet, aucune réclamation ne pourra être portée par le donneur d'ordre. En effet ce rapport ne porte que sur la liste des locaux ou parties de locaux décrit ci-dessus exclusivement et tout autre local ou partie de local devra être considéré comme non visité et ne faisant pas partie du repérage. Si des travaux supplémentaires au descriptif ci-dessus devaient être réalisés, des investigations complémentaires seraient à prévoir afin de compléter le présent repérage.

LISTE DES LOCAUX, PARTIES DE LOCAUX, COMPOSANTS OU PARTIES DE COMPOSANTS N'AYANT PAS PU ÊTRE INSPECTÉ(S) DANS LE CADRE DU REPÉRAGE RÉGLEMENTAIRE :

Néant

Si certains locaux, parties de locaux, composants ou parties de composants apparaissent ci-dessus, des investigations approfondies devront être réalisées afin d'y vérifier la présence éventuelle de Plomb. Si ces investigations approfondies ne sont pas mises en place, le donneur d'ordre conserve la responsabilité de la non-exhaustivité du présent rapport

> 4. METHODOLOGIE DU REPERAGE

Ce présent repérage a pour objectif de rechercher le plomb sur les revêtements, matériaux et produits de construction et de décoration, intérieurs et extérieurs, apparents ou recouverts, susceptibles de libérer des poussières de plomb lors des travaux. Seul les composants affectés par les travaux font l'objet d'une investigation et les résultats serviront aux entreprises intervenantes à réaliser leur évaluation des risques professionnels afin d'assurer le respect des valeurs limites d'exposition professionnelle lors des travaux. C'est pourquoi, il n'existe pas de valeurs seuils de détection.

Les mesures réalisées ont été effectuées sur les revêtements et les matériaux de construction directement accessibles le jour de la visite. Cependant, certains éléments impactés par les travaux peuvent rester inaccessibles et nécessiter des investigations approfondies destructives afin de compléter la mission.

Les PVC et les glaçages de faïences et de carrelages peuvent contenir du plomb. Cependant, leur recherche n'a pas été jugé pertinente lors des travaux de la commission au regard du faible potentiel d'émission de poussières de plomb de ce matériaux, compte-tenu de la nature des travaux généralement effectués. (NF X 46-035)

Après la phase préparatoire comprenant l'analyse du programme des travaux et des documents fournis par le donneur d'ordre, l'opérateur de repérage procède au repérage in-situ afin d'identifier, mesurer par fluorescence X ou par échantillonnage les matériaux ou produits susceptibles de contenir du plomb.

Les différentes phase d'intervention sont :

- Identification des zones : L'opérateur divise chaque local en plusieurs zones identifiables
- Identification des unités de repérages : Chaque zone comporte une ou plusieurs unités de repérage définit par sa zone donc, le matériau ou produit identifié et sa composition (substrat + revêtement)
- Analyses par fluorescence X
- Prélèvements pour analyses des matériaux ou produits pour lesquels la mesure par fluorescence X n'est techniquement pas possible ; pour lesquels la mesure n'est pas concluante ou encore pour lesquels le substrat peut contenir un alliage en plomb afin de préciser qui du substrat ou revêtement contient du plomb
- Analyses en laboratoire des écailles

- Restitution des conclusions

> 5. MESURAGE PAR FLUORESCENCE X

L'opérateur de repérage définit autant d'unités de repérage que nécessaire pour couvrir l'ensemble du périmètre des travaux.

Ces unités se définissent soit :

- Par un ou plusieurs éléments de construction, finition ou décoration, ayant a priori un même substrat, un même revêtement et un même historique en matière de construction et de revêtement
- Par un matériau ayant a priori un même historique en matière de construction

Pour chaque unité de repérage, au moins deux mesures sont réalisées. Si les résultats sont cohérents, l'unités de repérage est validée. Dans le cas contraire, l'opérateur décomposera l'unité de repérage en plusieurs unités distincts et complètera ses mesures pour que chacune d'elle comporte les deux mesures à minima requises.

Selon l'ampleur de certaines unités de repérage, l'opérateur réalise des mesures complémentaires.

Dans chaque local, toutes les unités de repérage font l'objet d'une mesure avec un appareil à fluorescence X. Les mesures sont réalisées aux endroits où la probabilité de rencontrer du plomb est la plus forte. Les pièces, et dans chaque pièce les éléments à contrôler (ou « unités de repérage »), sont inspectés dans le sens des aiguilles d'une montre, de la gauche vers la droite . Chaque local visité est divisé en « zones » : à chaque zone est attribuée arbitrairement une lettre (A, B, C...). : La « zone A » comprend toutes les unités de repérage présentes sur le mur par lequel l'expert a pénétré dans la pièce, et ainsi de suite.

VERIFICATION DE LA JUSTESSE DES MESURES

	n° de mesure	Date de la vérification	Concentration (mg/cm ²)
Etalonnage entrée	1	27/02/2024	1 (+/- 0,1)
Etalonnage sortie	626	27/02/2024	1 (+/- 0,1)

RELEVÉ DETAILLÉ DES MESURES PAR FLUORESCENCE X

N°	Unité de repérage	Substrat	Revêtement	Local	Zone	Partie mesurée	Concentration M en mg/cm ²	Incertitude I en mg/cm ²	Observations ou Raisons de non-mesure
2	Plinthes	Bois	Peinture	2ème étage Bat A - Imprimante	A	mesure 1	0.70		
3						mesure 2	0.70		
4	Plinthes	Bois	Peinture	2ème étage Bat A - Imprimante	B	mesure 1	0.70		
5						mesure 2	0.70		
6	Plinthes	Bois	Peinture		C	mesure 1	0.70		

7				2ème étage Bat A - Imprimante		mesure 2	0.70		
8	Plinthes	Bois	Peinture	2ème étage Bat A - Imprimante	D	mesure 1	0.70		
9				2ème étage Bat A - Imprimante		mesure 2	0.70		
10	Mur	Plâtre	Peinture	2ème étage Bat A - Imprimante	A	partie basse	0.50		
11				2ème étage Bat A - Imprimante		partie haute	0.50		
12	Mur	Plâtre	Peinture	2ème étage Bat A - Imprimante	B	partie basse	0.50		
13				2ème étage Bat A - Imprimante		partie haute	0.50		
14	Mur	Plâtre	Peinture	2ème étage Bat A - Imprimante	C	partie basse	0.50		
15				2ème étage Bat A - Imprimante		partie haute	0.50		
16	Mur	Plâtre	Peinture	2ème étage Bat A - Imprimante	D	partie basse	0.50		
17				2ème étage Bat A - Imprimante		partie haute	0.50		
18	Porte (P1)	Bois	Peinture	2ème étage Bat A - Imprimante	A	partie basse	0.30		
19				2ème étage Bat A - Imprimante		partie haute	0.30		
20	Huisserie Porte (P1)	Bois	Peinture	2ème étage Bat A - Imprimante	A	partie basse	0.30		
21				2ème étage Bat A - Imprimante		partie haute	0.30		
-	Fenêtre intérieure (F3)	pvc	aucun	2ème étage Bat A - Imprimante	C	Non mesurée			Elément récent
-	Fenêtre extérieure (F3)	pvc	aucun	2ème étage Bat A - Imprimante	C	Non mesurée			Elément récent
22	Plafond	Plâtre	Peinture	2ème étage Bat A - Imprimante		mesure 1	0.8		
23				2ème étage Bat A - Imprimante		mesure 2	0.8		
24	Radiateur	Métal	Peinture			mesure 1	0.6		

25				2ème étage Bat A - Imprimante		mesure 2	0.6		
26	Allège	Plâtre	Peinture	2ème étage Bat A - Imprimante	C	mesure 1	0.6		
27				2ème étage Bat A - Imprimante		mesure 2	2.0		
28	Mur	Plâtre	Peinture	2ème étage Bat A - Chauffe eau	D	partie basse	0.3		
29				2ème étage Bat A - Chauffe eau		partie haute	0.3		
30	Plinthes	bois	Peinture	1er étage Bat C - Bureau	A	mesure 1	0.02		
31				1er étage Bat C - Bureau		mesure 2	0.02		
32	Plinthes	bois	Peinture	1er étage Bat C - Bureau	B	mesure 1	0.02		
33				1er étage Bat C - Bureau		mesure 2	0.02		
34	Plinthes	bois	Peinture	1er étage Bat C - Bureau	C	mesure 1	0.02		
35				1er étage Bat C - Bureau		mesure 2	0.02		
36	Plinthes	bois	Peinture	1er étage Bat C - Bureau	D	mesure 1	0.02		
37				1er étage Bat C - Bureau		mesure 2	0.02		
38	Mur	plâtre	Peinture	1er étage Bat C - Bureau	A	partie basse	0.10		
39				1er étage Bat C - Bureau		partie haute	0.10		
40	Mur	plâtre	Peinture	1er étage Bat C - Bureau	B	partie basse	0.10		
41				1er étage Bat C - Bureau		partie haute	0.10		
42	Mur	plâtre	Peinture	1er étage Bat C - Bureau	C	partie basse	0.10		
43				1er étage Bat C - Bureau		partie haute	0.10		
44	Mur	plâtre	Peinture	1er étage Bat C - Bureau	D	partie basse	0.10		
45				1er étage Bat C - Bureau		partie haute	0.10		
-	Fenêtre intérieure (F1)	PVC	aucun	1er étage Bat C - Bureau	C	Non mesurée			Elément récent
-	Huissier Fenêtre intérieure (F1)	PVC	aucun	1er étage Bat C - Bureau	C	Non mesurée			Elément récent
-	Fenêtre extérieure (F1)	PVC	aucun	1er étage Bat C - Bureau	C	Non mesurée			Elément récent

-	Huisserie Fenêtre extérieure (F1)	PVC	aucun	1er étage Bat C - Bureau	C	Non mesurée			Elément récent
-	Fenêtre intérieure (F2)	PVC	aucun	1er étage Bat C - Bureau	D	Non mesurée			Elément récent
-	Huisserie Fenêtre intérieure (F2)	PVC	aucun	1er étage Bat C - Bureau	D	Non mesurée			Elément récent
-	Fenêtre extérieure (F2)	PVC	aucun	1er étage Bat C - Bureau	D	Non mesurée			Elément récent
-	Huisserie Fenêtre extérieure (F2)	PVC	aucun	1er étage Bat C - Bureau	D	Non mesurée			Elément récent
46	Porte (P1)	bois	peinture	1er étage Bat C - Bureau	A	partie basse	0.05		
47						partie haute	0.05		
48	Huisserie Porte (P1)	bois	peinture	1er étage Bat C - Bureau	A	partie basse	0.05		
49						partie haute	0.05		
50	Plafond	Béton	Faux Plafond	1er étage Bat C - Bureau		Non mesurée	-NM-		
51	Radiateur	Métal	peinture	1er étage Bat C - Bureau	D	mesure 1	0,01		
52						mesure 2	0,01		
53						mesure 1	0,01		
54						mesure 2	0,01		
55	Allège	plâtre	Peinture	1er étage Bat C - Bureau	C	mesure 1	0,04		
56						mesure 2	0,04		
57	Allège	plâtre	Peinture	1er étage Bat C - Bureau	D	mesure 1	0,04		
58						mesure 2	0,04		
59	Mur	plâtre	Peinture	1er étage Bat C - Dégagement		partie basse	0,05		
60						partie haute	0,05		
61	Faux Limon	Bois	aucun	1er étage Bat C - Dégagement		mesure 1	-NM-		
62	Crémaillère	Bois	aucun	1er étage Bat C - Dégagement		mesure 1	-NM-		
63	Marches	Bois	aucun	1er étage Bat C - Dégagement		mesure 1	-NM-		
64	Contremarches	Bois	aucun	1er étage Bat C - Dégagement		mesure 1	-NM-		

65	Plinthes	bois	peinture	1er étage Bat A - WC 1		mesure 1	6		
66	Mur	plâtre	Peinture	1er étage Bat A - WC 11er étage Bat A - WC 1	A	partie basse	0,08		
67						partie haute	0,08		
68	Mur	plâtre	Peinture	1er étage Bat A - WC 11er étage Bat A - WC 1	B	partie basse	0,08		
69						partie haute	0,08		
70	Mur	plâtre	Peinture	1er étage Bat A - WC 11er étage Bat A - WC 1	C	partie basse	0,08		
71						partie haute	0,08		
72	Mur	plâtre	Peinture	1er étage Bat A - WC 11er étage Bat A - WC 1	D	partie basse	0,08		
73						partie haute	0,08		
74	Mur	plâtre	Peinture	1er étage Bat A - WC 11er étage Bat A - WC 1	E	partie basse	0,08		
75						partie haute	0,08		
76	Fenêtre intérieure (F2)	bois	peinture	1er étage Bat A - WC 11er étage Bat A - WC 1	D	partie basse	0.50		
77						partie haute	0.50		
78	Huisserie Fenêtre intérieure (F2)	bois	peinture	1er étage Bat A - WC 11er étage Bat A - WC 1	D	partie basse	0.50		
79						partie haute	0.50		
80	Porte (P1)	bois	peinture	1er étage Bat A - WC 1	A	partie basse	7		
81	Huisserie Porte (P1)	bois	peinture	1er étage Bat A - WC 1	A	partie haute	10,01		
82	Plafond	Plâtre	Peinture	1er étage Bat A - WC 11er étage Bat A - WC 1		mesure 1	0		
83						mesure 2	0		
84	Plinthes	bois	peinture	1er étage Bat A - Salle de bains 1		mesure 1	7		
85	Mur	plâtre	Peinture	1er étage Bat A - Salle de bains 11er étage Bat A - Salle de bains 1	A	partie basse	0		
86						partie haute	0		
87	Mur	plâtre	Peinture	1er étage Bat A - Salle de bains 11er étage Bat A - Salle de bains 1	B	partie basse	0		
88						partie haute	0		
89	Mur	plâtre	Peinture	1er étage Bat A - Salle de bains 1	C	partie basse	0		

90	Mur	plâtre	Peinture	1er étage Bat A - Salle de bains 11er étage Bat A - Salle de bains 1	D	partie basse	0		
91						partie haute	0		
92	Fenêtre intérieure (F1)	bois	peinture	1er étage Bat A - Salle de bains 11er étage Bat A - Salle de bains 1	C	partie basse	0.20		
93						partie haute	0.20		
94	Huisserie Fenêtre intérieure (F1)	bois	peinture	1er étage Bat A - Salle de bains 11er étage Bat A - Salle de bains 1	C	partie basse	0.20		
95						partie haute	0.20		
96	Porte (P1)	bois	peinture	1er étage Bat A - Salle de bains 11er étage Bat A - Salle de bains 1	A	partie basse	18		
97						partie haute	18		
98	Huisserie Porte (P1)	bois	peinture	1er étage Bat A - Salle de bains 11er étage Bat A - Salle de bains 1	A	partie basse	18		
99						partie haute	18		
100	Plafond	plâtre	Peinture	1er étage Bat A - Salle de bains 11er étage Bat A - Salle de bains 1		mesure 1	0		
101						mesure 2	0		
102	Allège	plâtre	Peinture	1er étage Bat A - Salle de bains 11er étage Bat A - Salle de bains 1	C	mesure 1	0		
103						mesure 2	0		
104	Plinthes	bois	peinture	1er étage Bat A - Cuisine1er étage Bat A - Cuisine		mesure 1	7		
105						mesure 2	7		
106	Mur	plâtre	Peinture	1er étage Bat A - Cuisine1er étage Bat A - Cuisine	A	partie basse	0		
107						partie haute	0		
108	Mur	plâtre	Peinture	1er étage Bat A - Cuisine1er étage Bat A - Cuisine	B	partie basse	0		
109						partie haute	0		
110	Mur	plâtre	Peinture	1er étage Bat A - Cuisine1er étage Bat A - Cuisine	C	partie basse	0		
111						partie haute	0		
112	Mur	plâtre	Peinture	1er étage Bat A - Cuisine1er étage Bat A - Cuisine	D	partie basse	0		
113						partie haute	0		

114	Fenêtre intérieure (F1)	bois	peinture	1er étage Bat A - Cuisine	C	partie basse	0.30		
115						partie haute	0.30		
116	Huisserie Fenêtre intérieure (F1)	bois	peinture	1er étage Bat A - Cuisine	C	partie basse	0.30		
117						partie haute	0.30		
118	Porte (P1)	bois	peinture	1er étage Bat A - Cuisine	A	partie basse	17		
119						partie haute	17		
120	Huisserie Porte (P1)	bois	peinture	1er étage Bat A - Cuisine	A	partie basse	17		
121						partie haute	17		
122	Plafond	plâtre	Peinture	1er étage Bat A - Cuisine		mesure 1	0		
123						mesure 2	0		
124	Radiateur	Métal	peinture	1er étage Bat A - Cuisine	C	mesure 1	0		
125						mesure 2	0		
126	Volet intérieur	Métal	Peinture	1er étage Bat A - Cuisine	C	partie basse	0		
127						partie haute	0		
128	Volet extérieur	Métal	Peinture	1er étage Bat A - Cuisine	C	partie basse	0		
129						partie haute	0		
130	Volet intérieur	Métal	Peinture	1er étage Bat A - WC 1	D	partie basse	0		
131						partie haute	0		
132	Volet extérieur	Métal	Peinture	1er étage Bat A - WC 1	D	partie basse	0		
133						partie haute	0		
134	Volet intérieur	Métal	Peinture	1er étage Bat A - Salle de bains 1	C	partie basse	0		
135						partie haute	0		
136	Volet extérieur	Métal	Peinture	1er étage Bat A - Salle de bains 1	C	partie basse	0		
137						partie haute	0		
138	Plinthes	bois	peinture	1er étage Bat A - Chambre 1		mesure 1	7		
139	Mur	plâtre	Peinture		A	partie basse	0		

140				1er étage Bat A - Chambre 11er étage Bat A - Chambre 1		partie haute	0		
141	Mur	plâtre	Peinture	1er étage Bat A - Chambre 11er étage Bat A - Chambre 1	B	partie basse	0		
142						partie haute	0		
143	Mur	plâtre	Peinture	1er étage Bat A - Chambre 11er étage Bat A - Chambre 1	C	partie basse	0		
144						partie haute	0		
145	Mur	plâtre	Peinture	1er étage Bat A - Chambre 11er étage Bat A - Chambre 1	D	partie basse	0		
146						partie haute	0		
147	Fenêtre intérieure (F1)	bois	peinture	1er étage Bat A - Chambre 11er étage Bat A - Chambre 1	C	partie basse	0.10		
148						partie haute	0.10		
149	Huisserie Fenêtre intérieure (F1)	bois	peinture	1er étage Bat A - Chambre 11er étage Bat A - Chambre 1	C	partie basse	0.10		
150						partie haute	0.10		
151	Fenêtre intérieure (F2)	bois	peinture	1er étage Bat A - Chambre 11er étage Bat A - Chambre 1	C	partie basse	0.20		
152						partie haute	0.20		
153	Huisserie Fenêtre intérieure (F2)	bois	peinture	1er étage Bat A - Chambre 11er étage Bat A - Chambre 1	C	partie basse	0.20		
154						partie haute	0.20		
155	Porte (P1)	bois	peinture	1er étage Bat A - Chambre 11er étage Bat A - Chambre 1	A	partie basse	19		
156						partie haute	19		
157	Huisserie Porte (P1)	bois	peinture	1er étage Bat A - Chambre 11er étage Bat A - Chambre 1	A	partie basse	19		
158						partie haute	19		
159	Porte (P2)	bois	peinture	1er étage Bat A - Chambre 11er étage Bat A - Chambre 1	D	partie basse	19		
160						partie haute	19		
161	Huisserie Porte (P2)	bois	peinture	1er étage Bat A - Chambre 11er étage Bat A - Chambre 1	D	partie basse	19		
162						partie haute	19		
163	Volet intérieur	Métal	Peinture	1er étage Bat A - Chambre 11er étage Bat A - Chambre 1	C	partie basse	0		
164						partie haute	0		
165	Volet extérieur	Métal	Peinture	1er étage Bat A - Chambre 11er étage Bat A - Chambre 1	C	partie basse	0		
166						partie haute	0		

167	Volet intérieur	Métal	Peinture	1er étage Bat A - Chambre 11er étage Bat A - Chambre 1	C	partie basse	0		
168						partie haute	0		
169	Volet extérieur	Métal	Peinture	1er étage Bat A - Chambre 11er étage Bat A - Chambre 1	C	partie basse	0		
170						partie haute	0		
171	Plafond	plâtre	Peinture	1er étage Bat A - Chambre 11er étage Bat A - Chambre 1		mesure 1	0		
172						mesure 2	0		
173	Porte (P3)	bois	peinture	1er étage Bat A - Chambre 11er étage Bat A - Chambre 1	A	partie basse	16		
174						partie haute	16		
175	Huisserie Porte (P3)	bois	peinture	1er étage Bat A - Chambre 11er étage Bat A - Chambre 1	A	partie basse	16		
176						partie haute	16		
177	Radiateur	Métal	peinture	1er étage Bat A - Chambre 11er étage Bat A - Chambre 1	D	mesure 1	0		
178						mesure 2	0		
179	Allège	plâtre	Peinture	1er étage Bat A - Chambre 11er étage Bat A - Chambre 11er étage Bat A - Chambre 11er étage Bat A - Chambre 1	C	mesure 1	21		
180						mesure 2	21		
181						mesure 1	21		
182						mesure 2	21		
183	Plinthes	bois	peinture	1er étage Bat A - Séjour1er étage Bat A - Séjour		mesure 1	7		
184						mesure 2	7		
185	Mur	plâtre	Peinture	1er étage Bat A - Séjour1er étage Bat A - Séjour	A	partie basse	0		
186						partie haute	0		
187	Mur	plâtre	Peinture	1er étage Bat A - Séjour1er étage Bat A - Séjour	B	partie basse	0		
188						partie haute	0		
189	Mur	plâtre	Peinture	1er étage Bat A - Séjour1er étage Bat A - Séjour	C	partie basse	0		
190						partie haute	0		
191	Mur	plâtre	Peinture	1er étage Bat A - Séjour1er étage Bat A - Séjour	D	partie basse	0		
192						partie haute	0		
193	Mur	plâtre	Peinture	1er étage Bat A - Séjour1er étage Bat A - Séjour	E	partie basse	0		
194						partie haute	0		

195	Mur	plâtre	Peinture	1er étage Bat A - Séjour1er étage Bat A - Séjour	F	partie basse	0		
196						partie haute	0		
197	Fenêtre intérieure (F1)	bois	peinture	1er étage Bat A - Séjour1er étage Bat A - Séjour	C	partie basse	0.23		
198						partie haute	0.23		
199	Huisserie Fenêtre intérieure (F1)	bois	peinture	1er étage Bat A - Séjour1er étage Bat A - Séjour	C	partie basse	0.23		
200						partie haute	0.23		
201	Fenêtre intérieure (F2)	bois	peinture	1er étage Bat A - Séjour1er étage Bat A - Séjour	E	partie basse	0.23		
202						partie haute	0.23		
203	Huisserie Fenêtre intérieure (F2)	bois	peinture	1er étage Bat A - Séjour1er étage Bat A - Séjour	E	partie basse	0.23		
204						partie haute	0.23		
205	Porte (P1)	bois	peinture	1er étage Bat A - Séjour1er étage Bat A - Séjour	A	partie basse	18		
206						partie haute	18		
207	Huisserie Porte (P1)	bois	peinture	1er étage Bat A - Séjour1er étage Bat A - Séjour	A	partie basse	18		
208						partie haute	18		
209	Porte (P2)	bois	peinture	1er étage Bat A - Séjour1er étage Bat A - Séjour	B	partie basse	18		
210						partie haute	18		
211	Huisserie Porte (P2)	bois	peinture	1er étage Bat A - Séjour1er étage Bat A - Séjour	B	partie basse	18		
212						partie haute	18		
213	Porte (P3)	bois	peinture	1er étage Bat A - Séjour1er étage Bat A - Séjour	F	partie basse	18		
214						partie haute	18		
215	Huisserie Porte (P3)	bois	peinture	1er étage Bat A - Séjour1er étage Bat A - Séjour	F	partie basse	18		
216						partie haute	18		
217	Volet intérieur	Métal	Peinture	1er étage Bat A - Séjour1er étage Bat A - Séjour	C	partie basse	0		
218						partie haute	0		
219	Volet extérieur	Métal	Peinture	1er étage Bat A - Séjour1er étage Bat A - Séjour	C	partie basse	0		
220						partie haute	0		
221	Volet intérieur	Métal	Peinture	1er étage Bat A - Séjour1er étage Bat A - Séjour	E	partie basse	0		
222						partie haute	0		

223	Volet extérieur	Métal	Peinture	1er étage Bat A - Séjour1er étage Bat A - Séjour	E	partie basse	0		
224						partie haute	0		
225	Garde corps	Métal	peinture	1er étage Bat A - Séjour1er étage Bat A - Séjour	C	mesure 1	5		
226						mesure 2	5		
227	Garde corps	Métal	peinture	1er étage Bat A - Séjour1er étage Bat A - Séjour	E	mesure 1	5		
228						mesure 2	5		
229	Garde corps	Métal	peinture	1er étage Bat A - Séjour1er étage Bat A - Séjour	D	mesure 1	5		
230						mesure 2	5		
231	Radiateur	Métal	peinture	1er étage Bat A - Séjour1er étage Bat A - Séjour	C	mesure 1	0		
232						mesure 2	0		
233	Radiateur	Métal	peinture	1er étage Bat A - Séjour1er étage Bat A - Séjour	E	mesure 1	0		
234						mesure 2	0		
235	Plinthes	bois	peinture	1er étage Bat A - Chambre 21er étage Bat A - Chambre 2		mesure 1	7		
236						mesure 2	7		
237	Mur	plâtre	Peinture	1er étage Bat A - Chambre 21er étage Bat A - Chambre 2	A	partie basse	0		
238						partie haute	0		
239	Mur	plâtre	Peinture	1er étage Bat A - Chambre 21er étage Bat A - Chambre 2	B	partie basse	0		
240						partie haute	0		
241	Mur	plâtre	Peinture	1er étage Bat A - Chambre 21er étage Bat A - Chambre 2	C	partie basse	0		
242						partie haute	0		
243	Mur	plâtre	Peinture	1er étage Bat A - Chambre 21er étage Bat A - Chambre 2	D	partie basse	0		
244						partie haute	0		
245	Fenêtre intérieure (F1)	bois	peinture	1er étage Bat A - Chambre 21er étage Bat A - Chambre 2	C	partie basse	0		
246						partie haute	0		
247	Huisserie Fenêtre intérieure (F1)	bois	peinture	1er étage Bat A - Chambre 21er étage Bat A - Chambre 2	C	partie basse	0		
248						partie haute	0		
249	Volet intérieur	Métal	Peinture	1er étage Bat A - Chambre 21er étage Bat A - Chambre 2	C	partie basse	0		
250						partie haute	0		

251	Volet extérieur	Métal	Peinture	1er étage Bat A - Chambre 21er étage Bat A - Chambre 2	C	partie basse	0		
252						partie haute	0		
253	Garde corps	Métal	peinture	1er étage Bat A - Chambre 21er étage Bat A - Chambre 2	C	mesure 1	6		
254						mesure 2	6		
255	Porte (P1)	bois	peinture	1er étage Bat A - Chambre 21er étage Bat A - Chambre 2	A	partie basse	19		
256						partie haute	19		
257	Huisserie Porte (P1)	bois	peinture	1er étage Bat A - Chambre 21er étage Bat A - Chambre 2	A	partie basse	19		
258						partie haute	19		
259	Porte (P2)	bois	peinture	1er étage Bat A - Chambre 21er étage Bat A - Chambre 2	A	partie basse	19		
260						partie haute	19		
261	Huisserie Porte (P2)	bois	peinture	1er étage Bat A - Chambre 21er étage Bat A - Chambre 2	A	partie basse	19		
262						partie haute	19		
263	Porte (P3)	bois	peinture	1er étage Bat A - Chambre 21er étage Bat A - Chambre 2	B	partie basse	19		
264						partie haute	19		
265	Huisserie Porte (P3)	bois	peinture	1er étage Bat A - Chambre 21er étage Bat A - Chambre 2	B	partie basse	19		
266						partie haute	19		
267	Plafond	plâtre	Peinture	1er étage Bat A - Chambre 21er étage Bat A - Chambre 2		mesure 1	0		
268						mesure 2	0		
269	Allège	plâtre	Peinture	1er étage Bat A - Chambre 21er étage Bat A - Chambre 2	C	mesure 1	9		
270						mesure 2	9		
271	Radiateur	Métal	peinture	1er étage Bat A - Chambre 21er étage Bat A - Chambre 2	B	mesure 1	0		
272						mesure 2	0		
273	Plinthes	bois	peinture	1er étage Bat A - Chambre 31er étage Bat A - Chambre 3		mesure 1	7		
274						mesure 2	7		
275	Mur	plâtre	Peinture	1er étage Bat A - Chambre 31er étage Bat A - Chambre 3	A	partie basse	0		
276						partie haute	0		
277	Mur	plâtre	Peinture	1er étage Bat A - Chambre 31er étage Bat A - Chambre 3	B	partie basse	0		
278						partie haute	0		

279	Mur	plâtre	Peinture	1er étage Bat A - Chambre 31er étage Bat A - Chambre 3	C	partie basse	0		
280						partie haute	0		
281	Mur	plâtre	Peinture	1er étage Bat A - Chambre 31er étage Bat A - Chambre 3	D	partie basse	0		
282						partie haute	0		
283	Fenêtre intérieure (F1)	bois	peinture	1er étage Bat A - Chambre 31er étage Bat A - Chambre 3	C	partie basse	0		
284						partie haute	0		
285	Huisserie Fenêtre intérieure (F1)	bois	peinture	1er étage Bat A - Chambre 31er étage Bat A - Chambre 3	C	partie basse	0		
286						partie haute	0		
287	Porte (P1)	bois	peinture	1er étage Bat A - Chambre 31er étage Bat A - Chambre 3	A	partie basse	12		
288						partie haute	12		
289	Huisserie Porte (P1)	bois	peinture	1er étage Bat A - Chambre 31er étage Bat A - Chambre 3	A	partie basse	12		
290						partie haute	12		
291	Volet intérieur	Métal	Peinture	1er étage Bat A - Chambre 31er étage Bat A - Chambre 3	C	partie basse	0		
292						partie haute	0		
293	Volet extérieur	Métal	Peinture	1er étage Bat A - Chambre 31er étage Bat A - Chambre 3	C	partie basse	0		
294						partie haute	0		
295	Plafond	plâtre	Peinture	1er étage Bat A - Chambre 31er étage Bat A - Chambre 3		mesure 1	0		
296						mesure 2	0		
297	Garde corps	Métal	peinture	1er étage Bat A - Chambre 31er étage Bat A - Chambre 3	C	mesure 1	9		
298						mesure 2	9		
299	Radiateur	Métal	peinture	1er étage Bat A - Chambre 31er étage Bat A - Chambre 3	C	mesure 1	0		
300						mesure 2	0		
301	Plinthes	bois	peinture	1er étage Bat A - Salle de bains 21er étage Bat A - Salle de bains 2		mesure 1	7		
302						mesure 2	7		
303	Mur	plâtre	Peinture	1er étage Bat A - Salle de bains 21er étage Bat A - Salle de bains 2	A	partie basse	0		
304						partie haute	0		
305	Mur	plâtre	Peinture		B	partie basse	0		

306				1er étage Bat A - Salle de bains 21er étage Bat A - Salle de bains 2		partie haute	0		
307	Mur	plâtre	Peinture	1er étage Bat A - Salle de bains 21er étage Bat A - Salle de bains 2	C	partie basse	0		
308						partie haute	0		
309	Mur	plâtre	Peinture	1er étage Bat A - Salle de bains 21er étage Bat A - Salle de bains 2	D	partie basse	0		
310						partie haute	0		
311	Mur	plâtre	Peinture	1er étage Bat A - Salle de bains 21er étage Bat A - Salle de bains 2	E	partie basse	0		
312						partie haute	0		
313	Fenêtre intérieure (F1)	bois	peinture	1er étage Bat A - Salle de bains 21er étage Bat A - Salle de bains 2	E	partie basse	0		
314						partie haute	0		
315	Huisserie Fenêtre intérieure (F1)	bois	peinture	1er étage Bat A - Salle de bains 21er étage Bat A - Salle de bains 2	E	partie basse	0		
316						partie haute	0		
317	Porte (P1)	bois	peinture	1er étage Bat A - Salle de bains 21er étage Bat A - Salle de bains 2	A	partie basse	8		
318						partie haute	8		
319	Huisserie Porte (P1)	bois	peinture	1er étage Bat A - Salle de bains 21er étage Bat A - Salle de bains 2	A	partie basse	8		
320						partie haute	8		
321	Porte (P2)	bois	peinture	1er étage Bat A - Salle de bains 21er étage Bat A - Salle de bains 2	D	partie basse	8		
322						partie haute	8		
323	Huisserie Porte (P2)	bois	peinture	1er étage Bat A - Salle de bains 21er étage Bat A - Salle de bains 2	D	partie basse	8		
324						partie haute	8		
325	Volet intérieur	Métal	Peinture		E	partie basse	0		

326				1er étage Bat A - Salle de bains 21er étage Bat A - Salle de bains 2		partie haute	0		
327	Volet extérieur	Métal	Peinture	1er étage Bat A - Salle de bains 21er étage Bat A - Salle de bains 2	E	partie basse	0		
328						partie haute	0		
329	Plafond	plâtre	Peinture	1er étage Bat A - Salle de bains 21er étage Bat A - Salle de bains 2		mesure 1	0		
330						mesure 2	0		
331	Radiateur	Métal	peinture	1er étage Bat A - Salle de bains 21er étage Bat A - Salle de bains 2	E	mesure 1	0		
332						mesure 2	0		
333	Garde corps	Métal	peinture	1er étage Bat A - Salle de bains 21er étage Bat A - Salle de bains 2	E	mesure 1	6		
334						mesure 2	6		
335	Plinthes	bois	peinture	1er étage Bat A - Salle de bains 21er étage Bat A - Salle de bains 2		mesure 1	6		
336						mesure 2	6		
337	Mur	plâtre	Peinture	1er étage Bat A - WC 21er étage Bat A - WC 2	A	partie basse	0		
338						partie haute	0		
339	Mur	plâtre	Peinture	1er étage Bat A - WC 21er étage Bat A - WC 2	B	partie basse	0		
340						partie haute	0		
341	Mur	plâtre	Peinture	1er étage Bat A - WC 21er étage Bat A - WC 2	C	partie basse	0		
342						partie haute	0		
343	Plafond	plâtre	Peinture	1er étage Bat A - WC 2		mesure 1	0		
344	Plafond	plâtre	Peinture	1er étage Bat A - Salle de bains 2		mesure 2	0		
345	Plinthes	bois	peinture	1er étage Bat A - Circulation1er étage Bat A - Circulation		mesure 1	12		
346						mesure 2	12		
347	Mur	plâtre	Peinture		A	partie basse	0		

348				1er étage Bat A - Circulation1er étage Bat A - Circulation		partie haute	0		
349	Mur	plâtre	Peinture	1er étage Bat A - Circulation1er étage Bat A - Circulation	B	partie basse	0		
350						partie haute	0		
351	Mur	plâtre	Peinture	1er étage Bat A - Circulation1er étage Bat A - Circulation	C	partie basse	0		
352						partie haute	0		
353	Mur	plâtre	Peinture	1er étage Bat A - Circulation1er étage Bat A - Circulation	D	partie basse	0		
354						partie haute	0		
355	Mur	plâtre	Peinture	1er étage Bat A - Circulation1er étage Bat A - Circulation	E	partie basse	0		
356						partie haute	0		
357	Mur	plâtre	Peinture	1er étage Bat A - Circulation1er étage Bat A - Circulation	F	partie basse	0		
358						partie haute	0		
359	Porte (P1)	bois	peinture	1er étage Bat A - Circulation1er étage Bat A - Circulation	A	partie basse	19		
360						partie haute	19		
361	Huisserie Porte (P1)	bois	peinture	1er étage Bat A - Circulation1er étage Bat A - Circulation	A	partie basse	19		
362						partie haute	19		
363	Porte (P2)	bois	peinture	1er étage Bat A - Circulation1er étage Bat A - Circulation	A	partie basse	19		
364						partie haute	19		
365	Huisserie Porte (P2)	bois	peinture	1er étage Bat A - Circulation1er étage Bat A - Circulation	A	partie basse	19		
366						partie haute	19		
367	Porte (P3)	bois	peinture	1er étage Bat A - Circulation1er étage Bat A - Circulation	A	partie basse	19		
368						partie haute	19		
369	Huisserie Porte (P3)	bois	peinture	1er étage Bat A - Circulation1er étage Bat A - Circulation	A	partie basse	19		
370						partie haute	19		
371	Porte (P4)	bois	peinture	1er étage Bat A - Circulation1er étage Bat A - Circulation	C	partie basse	19		
372						partie haute	19		
373	Huisserie Porte (P4)	bois	peinture	1er étage Bat A - Circulation1er étage Bat A - Circulation	C	partie basse	19		
374						partie haute	19		

375	Porte (P5)	bois	peinture	1er étage Bat A - Circulation	D	partie basse	19		
376				Bat A - Circulation		partie haute	19		
377	Huisserie Porte (P5)	bois	peinture	1er étage Bat A - Circulation	D	partie basse	19		
378				Bat A - Circulation		partie haute	19		
379	Porte (P6)	bois	peinture	1er étage Bat A - Circulation	D	partie basse	19		
380				Bat A - Circulation		partie haute	19		
381	Huisserie Porte (P6)	bois	peinture	1er étage Bat A - Circulation	D	partie basse	19		
382				Bat A - Circulation		partie haute	19		
383	Porte (P7)	bois	peinture	1er étage Bat A - Circulation	E	partie basse	19		
384				Bat A - Circulation		partie haute	19		
385	Huisserie Porte (P7)	bois	peinture	1er étage Bat A - Circulation	E	partie basse	19		
386				Bat A - Circulation		partie haute	19		
387	Porte (P8)	bois	peinture	1er étage Bat A - Circulation	E	partie basse	19		
388				Bat A - Circulation		partie haute	19		
389	Huisserie Porte (P8)	bois	peinture	1er étage Bat A - Circulation	E	partie basse	19		
390				Bat A - Circulation		partie haute	19		
391	Porte (P9)	bois	peinture	1er étage Bat A - Circulation	E	partie basse	19		
392				Bat A - Circulation		partie haute	19		
393	Huisserie Porte (P9)	bois	peinture	1er étage Bat A - Circulation	E	partie basse	19		
394				Bat A - Circulation		partie haute	19		
395	Porte (P10)	bois	peinture	1er étage Bat A - Circulation	E	partie basse	19		
396				Bat A - Circulation		partie haute	19		
397	Huisserie Porte (P10)	bois	peinture	1er étage Bat A - Circulation	E	partie basse	19		
398				Bat A - Circulation		partie haute	19		
399	Porte (P11)	bois	peinture	1er étage Bat A - Circulation	E	partie basse	19		
400				Bat A - Circulation		partie haute	19		
401	Huisserie Porte (P11)	bois	peinture	1er étage Bat A - Circulation	E	partie basse	19		
402				Bat A - Circulation		partie haute	19		

403	Porte (P12)	bois	peinture	1er étage Bat A - Circulation1er étage Bat A - Circulation	E	partie basse	19		
404						partie haute	19		
405	Huisserie Porte (P12)	bois	peinture	1er étage Bat A - Circulation1er étage Bat A - Circulation	E	partie basse	19		
406						partie haute	19		
407	Plafond	plâtre	Peinture	1er étage Bat A - Circulation1er étage Bat A - Circulation		mesure 1	0		
408						mesure 2	0		
409	Plinthes	bois	peinture	1er étage Bat A - Chambre 41er étage Bat A - Chambre 4		mesure 1	7		
410						mesure 2	7		
411	Mur	plâtre	Peinture	1er étage Bat A - Chambre 41er étage Bat A - Chambre 4	A	partie basse	0		
412						partie haute	0		
413	Mur	plâtre	Peinture	1er étage Bat A - Chambre 41er étage Bat A - Chambre 4	B	partie basse	0		
414						partie haute	0		
415	Mur	plâtre	Peinture	1er étage Bat A - Chambre 41er étage Bat A - Chambre 4	C	partie basse	0		
416						partie haute	0		
417	Mur	plâtre	Peinture	1er étage Bat A - Chambre 41er étage Bat A - Chambre 4	D	partie basse	0		
418						partie haute	0		
419	Fenêtre intérieure (F1)	bois	peinture	1er étage Bat A - Chambre 41er étage Bat A - Chambre 4	C	partie basse	0		
420						partie haute	0		
421	Huisserie Fenêtre intérieure (F1)	bois	peinture	1er étage Bat A - Chambre 41er étage Bat A - Chambre 4	C	partie basse	0		
422						partie haute	0		
423	Porte (P1)	bois	peinture	1er étage Bat A - Chambre 41er étage Bat A - Chambre 4	A	partie basse	12		
424						partie haute	12		
425	Huisserie Porte (P1)	bois	peinture	1er étage Bat A - Chambre 41er étage Bat A - Chambre 4	A	partie basse	12		
426						partie haute	12		
427	Volet intérieur	Métal	Peinture	1er étage Bat A - Chambre 41er étage Bat A - Chambre 4	C	partie basse	0		
428						partie haute	0		
429	Volet extérieur	Métal	Peinture	1er étage Bat A - Chambre 41er étage Bat A - Chambre 4	C	partie basse	0		
430						partie haute	0		

431	Plafond	plâtre	Peinture	1er étage Bat A - Chambre 41er étage Bat A - Chambre 4		mesure 1	0		
432						mesure 2	0		
433	Garde corps	Métal	peinture	1er étage Bat A - Chambre 41er étage Bat A - Chambre 4	C	mesure 1	6		
434						mesure 2	6		
435	Radiateur	Métal	peinture	1er étage Bat A - Chambre 41er étage Bat A - Chambre 4	C	mesure 1	0		
436						mesure 2	0		
437	Embrasure	Bois	Peinture	1er étage Bat A - WC 1	D	mesure 1	21		
438	Embrasure	Bois	Peinture	1er étage Bat A - Salle de bains 1	C	mesure 1	21		
439	Embrasure	Bois	Peinture	1er étage Bat A - Salle de bains 2	B	mesure 1	20		
440	Embrasure	Bois	Peinture	1er étage Bat A - Salle de bains 2	E	mesure 1	16		
441	Embrasure	Bois	Peinture	1er étage Bat A - Chambre 21er étage Bat A - Chambre 2	C	mesure 1	23		
442						mesure 1	18		
443	Embrasure	Bois	Peinture	1er étage Bat A - Chambre 31er étage Bat A - Chambre 3	C	mesure 1	15		
444						mesure 1	14		
445	Embrasure	Bois	Peinture	1er étage Bat A - Séjour	C	mesure 1	19		
446	Embrasure	Bois	Peinture	1er étage Bat A - Séjour	D	mesure 1	17		
447	Embrasure	Bois	Peinture	1er étage Bat A - Séjour	E	mesure 1	19		
448	Embrasure	Bois	Peinture	1er étage Bat A - Chambre 4	C	mesure 1	20		
449	Embrasure	Bois	Peinture	1er étage Bat A - Cuisine	C	mesure 1	20		
450	Mur	Brut	aucun	Rez de chaussée Bat C - RéserveRez de chaussée Bat C - Réserve	A	Non mesurée	-NM-		
451						Non mesurée	-NM-		
452	Mur	Brut	aucun	Rez de chaussée Bat C - RéserveRez de chaussée Bat C - Réserve	B	Non mesurée	-NM-		
453						Non mesurée	-NM-		
454	Mur	Brut	aucun		C	Non mesurée	-NM-		

455				Rez de chaussée Bat C - Réserve		Non mesurée	-NM-		
456	Mur	Brut	aucun	Rez de chaussée Bat C - Réserve	D	Non mesurée	-NM-		
457				Rez de chaussée Bat C - Réserve		Non mesurée	-NM-		
458	Plafond	Alu	Faux Plafond	Rez de chaussée Bat C - Réserve		Non mesurée	-NM-		
459				Rez de chaussée Bat C - Réserve		Non mesurée	-NM-		
460	Porte (P1)	Métal	Peinture	Rez de chaussée Bat C - Réserve		partie mobile	4		
461	Mur	Plâtre	Peinture	Rez de chaussée Bat A - Réception	A	partie basse	0		
462				Rez de chaussée Bat A - Réception		partie haute	0		
463	Mur	Plâtre	Peinture	Rez de chaussée Bat A - Réception	B	partie basse	0		
464				Rez de chaussée Bat A - Réception		partie haute	0		
465	Mur	Plâtre	Peinture	Rez de chaussée Bat A - Réception	C	partie basse	0		
466				Rez de chaussée Bat A - Réception		partie haute	0		
467	Mur	Plâtre	Peinture	Rez de chaussée Bat A - Réception	D	partie basse	0		
468				Rez de chaussée Bat A - Réception		partie haute	0		
469	Mur	Plâtre	Peinture	Rez de chaussée Bat A - Réception	E	partie basse	0		
470				Rez de chaussée Bat A - Réception		partie haute	0		
471	Mur	Plâtre	Peinture	Rez de chaussée Bat A - Réception	F	partie basse	0		
472				Rez de chaussée Bat A - Réception		partie haute	0		
473	Fenêtre intérieure (F1)	bois	peinture	Rez de chaussée Bat A - Réception	B	partie basse	0		
474				Rez de chaussée Bat A - Réception		partie haute	0		

475	Huisserie Fenêtre intérieure (F1)	bois	peinture	Rez de chaussée Bat A - RéceptionRez de chaussée Bat A - Réception	B	partie basse	0		
476						partie haute	0		
477	Fenêtre intérieure (F2)	bois	peinture	Rez de chaussée Bat A - RéceptionRez de chaussée Bat A - Réception	F	partie basse	0		
478						partie haute	0		
479	Huisserie Fenêtre intérieure (F2)	bois	peinture	Rez de chaussée Bat A - RéceptionRez de chaussée Bat A - Réception	F	partie basse	0		
480						partie haute	0		
481	Porte (P1)	bois	peinture	Rez de chaussée Bat A - RéceptionRez de chaussée Bat A - Réception	A	partie basse	17		
482						partie haute	18		
483	Huisserie Porte (P1)	bois	peinture	Rez de chaussée Bat A - RéceptionRez de chaussée Bat A - Réception	A	partie basse	17		
484						partie haute	16		
485	Porte (P2)	bois	peinture	Rez de chaussée Bat A - RéceptionRez de chaussée Bat A - Réception	C	partie basse	16		
486						partie haute	16		
487	Huisserie Porte (P2)	bois	peinture	Rez de chaussée Bat A - RéceptionRez de chaussée Bat A - Réception	C	partie basse	16		
488						partie haute	16		
489	Porte (P3)	bois	peinture	Rez de chaussée Bat A - RéceptionRez de chaussée Bat A - Réception	E	partie basse	19		
490						partie haute	19		
491	Huisserie Porte (P3)	bois	peinture	Rez de chaussée Bat A - RéceptionRez de chaussée Bat A - Réception	E	partie basse	19		
492						partie haute	14		
493	Volet intérieur	Métal	Peinture	Rez de chaussée Bat A - RéceptionRez de chaussée Bat A - Réception	B	partie basse	0.20		
494						partie haute	0.20		
495	Volet extérieur	Métal	Peinture		B	partie basse	0.20		

496				Rez de chaussée Bat A - Réception		partie haute	0.20		
497	Volet intérieur	Métal	Peinture	Rez de chaussée Bat A - Réception	F	partie basse	0.20		
498				Rez de chaussée Bat A - Réception		partie haute	0.20		
499	Volet extérieur	Métal	Peinture	Rez de chaussée Bat A - Réception	F	partie basse	0.20		
500				Rez de chaussée Bat A - Réception		partie haute	0.20		
501	Garde corps	Métal	peinture	Rez de chaussée Bat A - Réception	B	mesure 1	5		
502				Rez de chaussée Bat A - Réception		mesure 2	5		
503	Garde corps	Métal	peinture	Rez de chaussée Bat A - Réception	F	mesure 1	5		
504				Rez de chaussée Bat A - Réception		mesure 2	5		
505	Radiateur	Métal	peinture	Rez de chaussée Bat A - Réception	B	mesure 1	0		
506				Rez de chaussée Bat A - Réception		mesure 2	0		
507	Radiateur	Métal	peinture	Rez de chaussée Bat A - Réception	F	mesure 1	0		
508				Rez de chaussée Bat A - Réception		mesure 2	0		
509	Allège	plâtre	Peinture	Rez de chaussée Bat A - Réception	B	mesure 1	0		
510				Rez de chaussée Bat A - Réception		mesure 2	0		
511	Allège	plâtre	Peinture	Rez de chaussée Bat A - Réception	F	mesure 1	0		
512				Rez de chaussée Bat A - Réception		mesure 2	0		
513	Embrasure	bois	Peinture	Rez de chaussée Bat A - Réception	B	mesure 1	20		
514	Embrasure	bois	Peinture	Rez de chaussée Bat A - Réception	F	mesure 1	20		
515	Plinthes	bois	peinture	Rez de chaussée Bat A - Circulation		mesure 1	11		

516	Porte (P1)	bois	peinture	Rez de chaussée Bat A - Circulation	E	partie basse	0		
517						partie haute	0		
518	Huisserie Porte (P1)	bois	peinture	Rez de chaussée Bat A - Circulation	E	partie basse	0		
519						partie haute	0		
520	Porte (P2)	bois	peinture	Rez de chaussée Bat A - Circulation	E	partie basse	0		
521						partie haute	0		
522	Huisserie Porte (P2)	bois	peinture	Rez de chaussée Bat A - Circulation	E	partie basse	0		
523						partie haute	0		
524	Embrasure	bois	Peinture	Rez de chaussée Bat A - Circulation	A	mesure 1	20		
525						mesure 1	20		
526	Plinthes	bois	peinture	Rez de chaussée Bat A - Bureau 1		mesure 1	16		
527	Mur	plâtre	Peinture	Rez de chaussée Bat A - Bureau 1	A	partie basse	0		
528						partie haute	0		
529	Mur	plâtre	Peinture	Rez de chaussée Bat A - Bureau 1	B	partie basse	0		
530						partie haute	0		
531	Mur	plâtre	Peinture	Rez de chaussée Bat A - Bureau 1	C	partie basse	0		
532						partie haute	0		
533	Mur	plâtre	Peinture	Rez de chaussée Bat A - Bureau 1	D	partie basse	0		
534						partie haute	0		
535	Fenêtre intérieure (F1)	bois	peinture	Rez de chaussée Bat A - Bureau 1	D	partie basse	0		
536						partie haute	0		

537	Huisserie Fenêtre intérieure (F1)	bois	peinture	Rez de chaussée Bat A - Bureau 1Rez de chaussée Bat A - Bureau 1	D	partie basse	0		
538						partie haute	0		
539	Fenêtre intérieure (F2)	bois	peinture	Rez de chaussée Bat A - Bureau 1Rez de chaussée Bat A - Bureau 1	D	partie basse	0		
540						partie haute	0		
541	Huisserie Fenêtre intérieure (F2)	bois	peinture	Rez de chaussée Bat A - Bureau 1Rez de chaussée Bat A - Bureau 1	D	partie basse	0		
542						partie haute	0		
543	Porte (P1)	bois	peinture	Rez de chaussée Bat A - Bureau 1Rez de chaussée Bat A - Bureau 1	A	partie basse	0		
544						partie haute	0		
545	Huisserie Porte (P1)	bois	peinture	Rez de chaussée Bat A - Bureau 1	A	partie basse	5		
546	Volet intérieur	Métal	Peinture	Rez de chaussée Bat A - Bureau 1Rez de chaussée Bat A - Bureau 1	D	partie basse	0		
547						partie haute	0		
548	Volet extérieur	Métal	Peinture	Rez de chaussée Bat A - Bureau 1Rez de chaussée Bat A - Bureau 1	D	partie basse	0		
549						partie haute	0		
550	Volet intérieur	Métal	Peinture	Rez de chaussée Bat A - Bureau 1Rez de chaussée Bat A - Bureau 1	D	partie basse	0		
551						partie haute	0		
552	Volet extérieur	Métal	Peinture	Rez de chaussée Bat A - Bureau 1Rez de chaussée Bat A - Bureau 1	D	partie basse	0		
553						partie haute	0		
554	Garde corps	Métal	peinture	Rez de chaussée Bat A - Bureau 1Rez de chaussée Bat A - Bureau 1Rez de chaussée Bat A - Bureau 1Rez de chaussée Bat A - Bureau 1	D	mesure 1	4		
555						mesure 2	4		
556						mesure 1	4		
557						mesure 2	4		
558	Radiateur	Métal	peinture		C	mesure 1	0		

559				Rez de chaussée Bat A - Bureau 1		mesure 2	0		
560				Rez de chaussée Bat A - Bureau 1		mesure 1	0		
561				Rez de chaussée Bat A - Bureau 1		mesure 2	0		
562				Rez de chaussée Bat A - Bureau 1		mesure 1	11		
563				Rez de chaussée Bat A - Bureau 1		mesure 2	11		
564				Rez de chaussée Bat A - Bureau 1		mesure 1	11		
565	Allège	plâtre	Peinture	Rez de chaussée Bat A - Bureau 1	C	mesure 2	11		
566				Rez de chaussée Bat A - Bureau 1		mesure 1	20		
567	Embrasure	bois	Peinture	Rez de chaussée Bat A - Bureau 1	C	mesure 1	20		
568	Embrasure	bois	peinture	Rez de chaussée Bat A - Bureau 2	A	mesure 1	0		
569	Embrasure	bois	peinture	Rez de chaussée Bat A - Bureau 2	B	mesure 1	0		
570	Embrasure	bois	peinture	Rez de chaussée Bat A - Bureau 2	C	mesure 1	0		
571	Embrasure	bois	peinture	Rez de chaussée Bat A - Bureau 2	D	mesure 1	0		
572	Embrasure	bois	peinture	Rez de chaussée Bat A - Bureau 2	E	mesure 1	0		
573	Embrasure	bois	peinture	Rez de chaussée Bat A - Bureau 2	F	mesure 1	0		
574	Embrasure	bois	peinture	Rez de chaussée Bat A - Bureau 2	G	mesure 1	0		
575	Embrasure	bois	peinture	Rez de chaussée Bat A - Bureau 2	H	mesure 1	0		
576	Embrasure	bois	peinture	Rez de chaussée Bat A - Bureau 2	I	mesure 1	0		
577	Embrasure	bois	peinture	Rez de chaussée Bat A - Bureau 2	J	mesure 1	0		
578	Embrasure	bois	peinture	Rez de chaussée Bat A - Bureau 2	K	mesure 1	0		

579	Plinthes	bois	peinture	Rez de chaussée Bat A - Bureau 2		mesure 1	0		
580	Fenêtre intérieure (F1)	bois	peinture	Rez de chaussée Bat A - Bureau 2Rez de chaussée Bat A - Bureau 2	C	partie basse	0		
581						partie haute	0		
582	Huisserie Fenêtre intérieure (F1)	bois	peinture	Rez de chaussée Bat A - Bureau 2Rez de chaussée Bat A - Bureau 2	C	partie basse	0		
583						partie haute	0		
584	Porte (P1)	bois	peinture	Rez de chaussée Bat A - Bureau 2Rez de chaussée Bat A - Bureau 2	A	partie basse	0		
585						partie haute	0		
586	Huisserie Porte (P1)	bois	peinture	Rez de chaussée Bat A - Bureau 2Rez de chaussée Bat A - Bureau 2	A	partie basse	11		
587						partie haute	11		
588	Porte (P2)	bois	peinture	Rez de chaussée Bat A - Bureau 2Rez de chaussée Bat A - Bureau 2	B	partie basse	11		
589						partie haute	11		
590	Huisserie Porte (P2)	bois	peinture	Rez de chaussée Bat A - Bureau 2Rez de chaussée Bat A - Bureau 2	B	partie basse	11		
591						partie haute	11		
592	Fenêtre intérieure (F1)	bois	peinture	Rez de chaussée Bat A - Bureau 2Rez de chaussée Bat A - Bureau 2	C	partie basse	0		
593						partie haute	0		
594	Huisserie Fenêtre intérieure (F1)	bois	peinture	Rez de chaussée Bat A - Bureau 2Rez de chaussée Bat A - Bureau 2	C	partie basse	0		
595						partie haute	0		
596	Volet intérieur	Métal	Peinture	Rez de chaussée Bat A - Bureau 2Rez de chaussée Bat A - Bureau 2	C	partie basse	0		
597						partie haute	0		
598	Volet extérieur	Métal	Peinture	Rez de chaussée Bat A - Bureau 2Rez de chaussée Bat A - Bureau 2	C	partie basse	0		
599						partie haute	0		

600	Volet intérieur	Métal	Peinture	Rez de chaussée Bat A - Bureau 2 Rez de chaussée Bat A - Bureau 2	C	partie basse	0		
601						partie haute	0		
602	Volet extérieur	Métal	Peinture	Rez de chaussée Bat A - Bureau 2 Rez de chaussée Bat A - Bureau 2	C	partie basse	0		
603						partie haute	0		
604	Garde corps	Métal	peinture	Rez de chaussée Bat A - Bureau 2 Rez de chaussée Bat A - Bureau 2 Rez de chaussée Bat A - Bureau 2 Rez de chaussée Bat A - Bureau 2	C	mesure 1	4		
605						mesure 2	4		
606						mesure 1	5		
607						mesure 2	4		
608	Plafond	Plâtre	Peinture	Rez de chaussée Bat A - Bureau 2 Rez de chaussée Bat A - Bureau 2		mesure 1	0		
609						mesure 2	0		
610	Radiateur	Métal	peinture	Rez de chaussée Bat A - Bureau 2 Rez de chaussée Bat A - Bureau 2 Rez de chaussée Bat A - Bureau 2 Rez de chaussée Bat A - Bureau 2	C	mesure 1	0		
611						mesure 2	0		
612						mesure 1	0		
613						mesure 2	0		
614	Allège	plâtre	Peinture	Rez de chaussée Bat A - Bureau 2 Rez de chaussée Bat A - Bureau 2 Rez de chaussée Bat A - Bureau 2 Rez de chaussée Bat A - Bureau 2	C	mesure 1	0		
615						mesure 2	0		
616						mesure 1	0		
617						mesure 2	0		
618	Embrasure	bois	Peinture	Rez de chaussée Bat A - Bureau 2 Rez de chaussée Bat A - Bureau 2	C	mesure 1	20		
619						mesure 1	20		
620	Plafond	plâtre	Peinture			mesure 1	0		

621				Rez de chaussée Bat A - Bureau 1		mesure 2	0		
622	Plafond	plâtre	Peinture	Rez de chaussée Bat A - Réception		mesure 1	0		
623				Rez de chaussée Bat A - Réception		mesure 2	0		
624	Plafond	plâtre	Peinture	Rez de chaussée Bat A - Circulation		mesure 1	0		
625				Rez de chaussée Bat A - Circulation		mesure 2	0		

MESURES NON CONCLUANTES OU NON REALISEES

Local	Unité de repérage	Justification de non-mesure

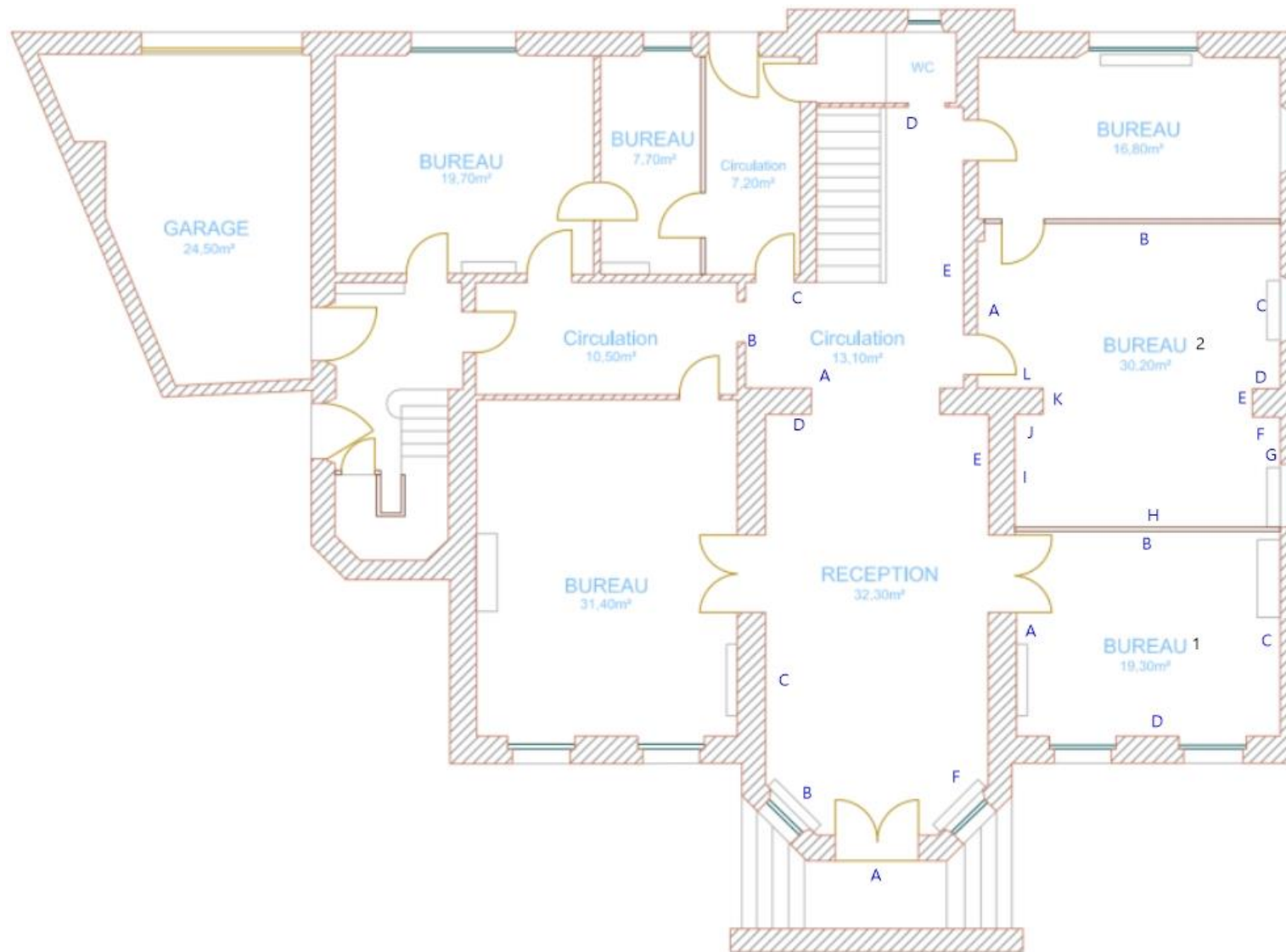
> 6. MESURAGE PAR ANALYSE PHYSICO-CHIMIQUE

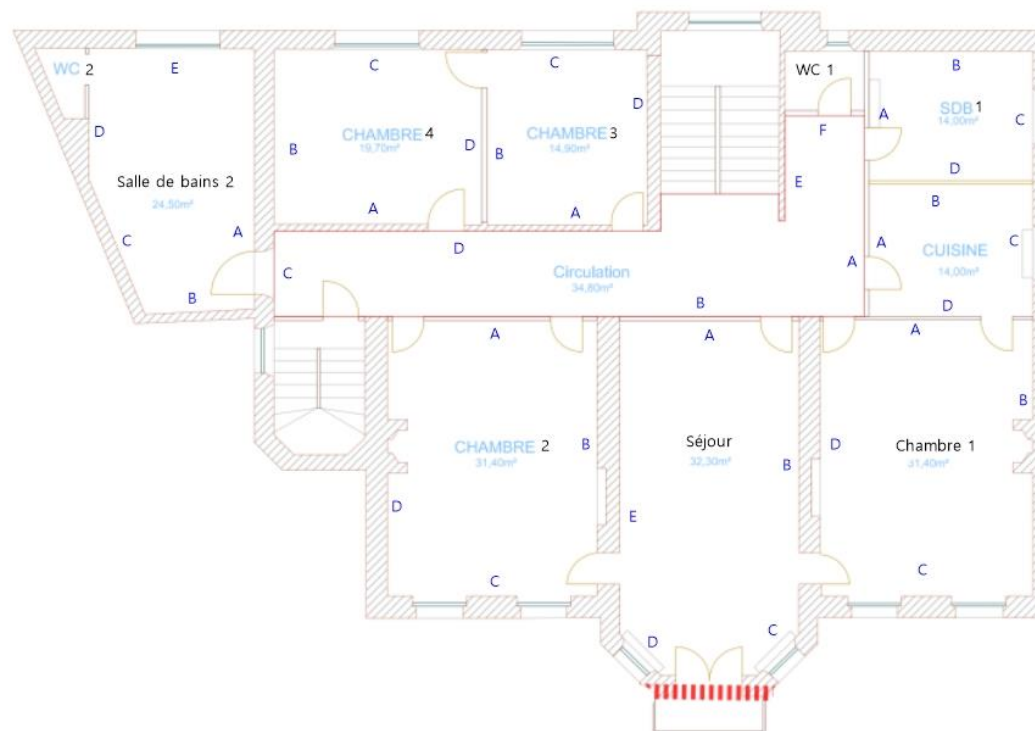
Lorsque l'opérateur de repérage ne peut pas réaliser de mesures in situ par fluorescence X comme indiqué au paragraphe 7.3.1.1 de la norme NF-X 46-035 de juin 2021, il effectue un prélèvement pour analyse chimique sur l'ensemble des couches jusqu'à la plus profonde afin de mesurer la concentration en plomb total.

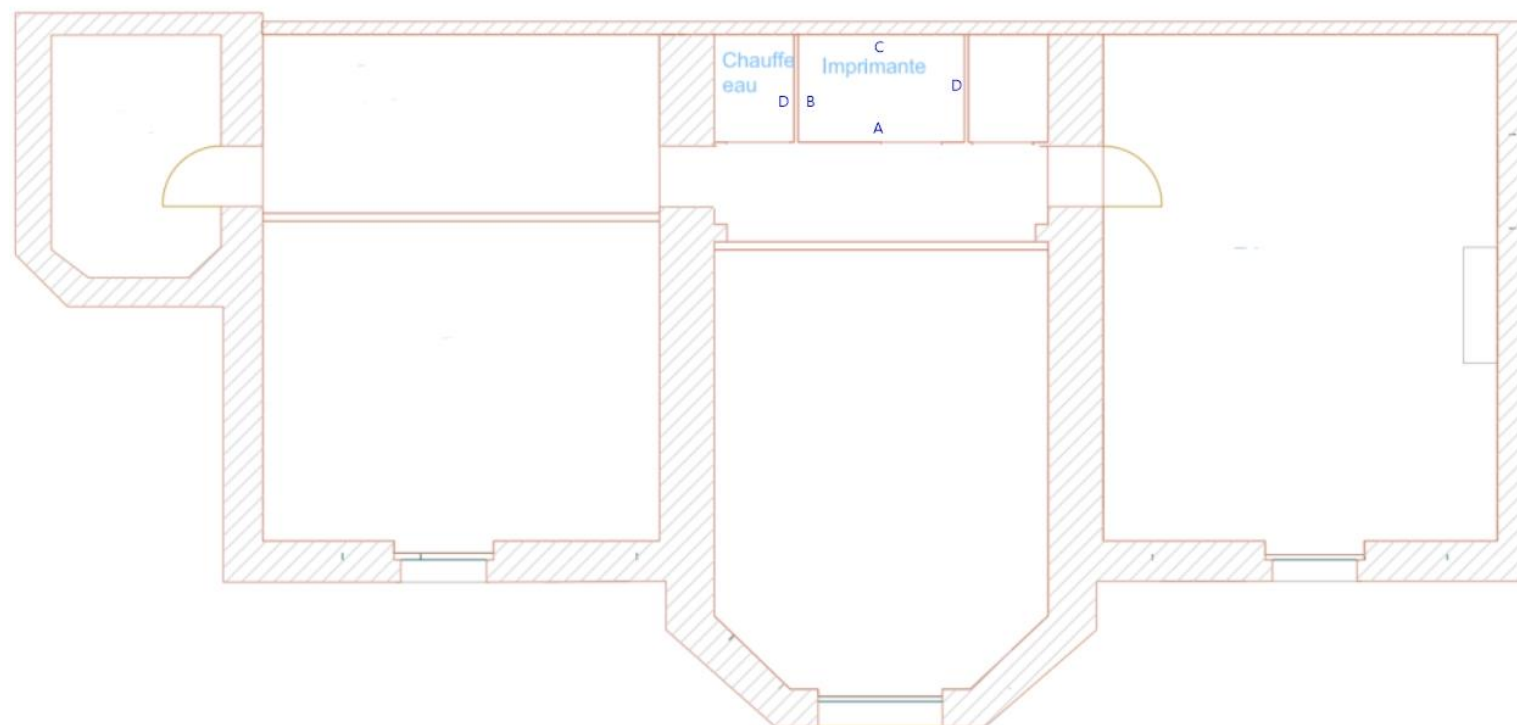
Pour chaque matériau, l'opérateur choisit l'endroit le plus représentatif de celui-ci pour réaliser son écaille. L'opérateur de repérage évite le prélèvement du substrat et tous corps étrangers qui risquent d'avoir pour effet de diluer la concentration en plomb de l'échantillon. Le prélèvement est réalisé avec les précautions nécessaires pour éviter la dissémination de poussières.

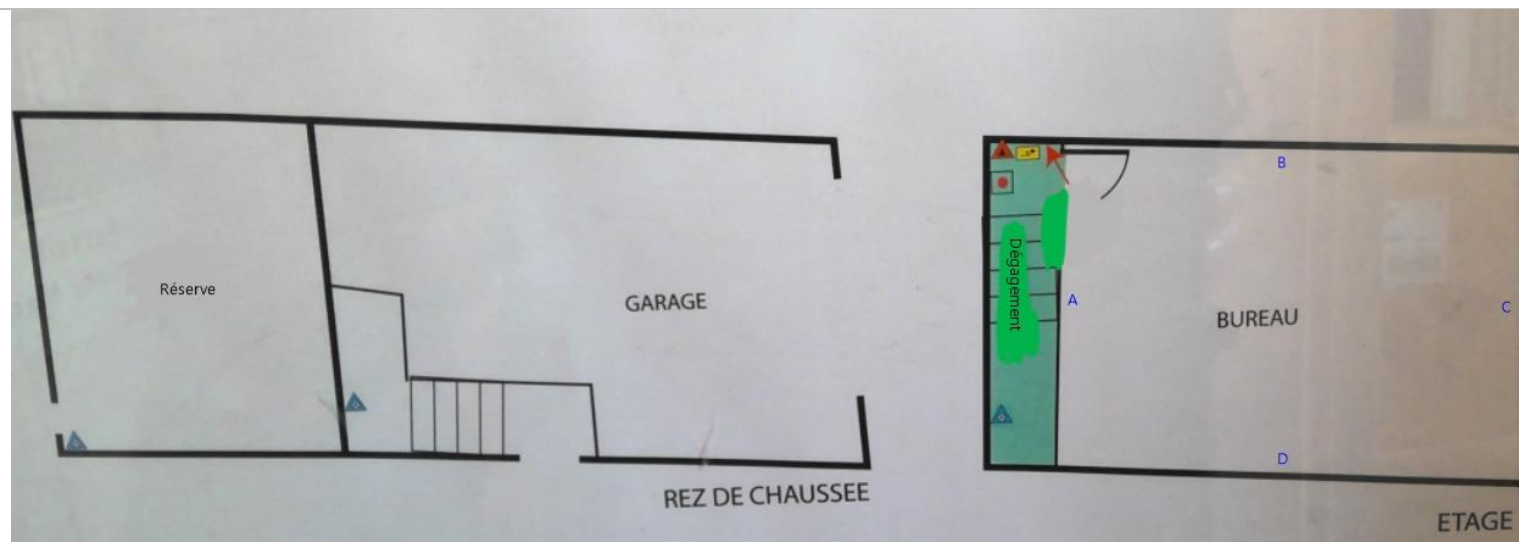
N°	Unité de repérage	Substrat	Revêtement	Local	Zone	Concentration M en mg/kg	Incertitude I en mg/kg ²	Observations

Affaire	MA2402029575
Opérateur	Li_Ami_nom_diagnostiqueur
Bat.	N/A
Site	10 Boulevard de Verdun 45000 Orléans
Date de réalisation	26/02/2024
Local	
Pièce	Nom du local
 Sens de lecture	
Zone	
X	Repère zone
Unité de repérage	
	Eléments de structure
	Trémie sur plusieurs niveaux
	Escalier
	Ouvertures
	Linéaire de matériau ponctuel
Local ou élément non visité	
	Local non visité
	Equipement non inspecté









> 8. RAPPORTS D'ANALYSES

Plx55

> 9. RECOMMANDATIONS GENERALES DE SECURITE

L'identification des matériaux et produits contenant du plomb est un préalable à l'évaluation et à la prévention des risques liés à la présence de CMR dans une installation, une structure ou un équipement. Elle doit être complétée par la définition et la mise en œuvre de mesures de gestion adaptées et proportionnées pour limiter l'exposition des occupants présents temporairement ou de façon permanente et des personnes appelées à intervenir sur ces matériaux ou produits.

La mise à jour régulière des informations, via notamment un dossier technique, ont vocation à assurer l'information des occupants et des différents intervenants sur l'équipement sur la présence des matériaux et produits contenant des matières dangereuses, afin de permettre la mise en œuvre des mesures visant à prévenir les expositions.

Les recommandations générales de sécurités définies ci-après rappellent les règles de base destinées à prévenir les expositions. Le propriétaire des installations (ou, à défaut, l'exploitant) adapte ces recommandations aux particularités de chaque équipement et de ses conditions d'occupation ainsi qu'aux situations particulières rencontrées. Ces recommandations générales de sécurité ne se substituent en aucun cas aux obligations réglementaires existantes en matière de prévention des risques pour la santé et la sécurité des travailleurs, inscrites dans le Code du travail.

INFORMATIONS GENERALE

L'ingestion ou l'inhalation de plomb est toxique. Elle provoque des effets réversibles (anémie, troubles digestifs, baisse de la fertilité) ou irréversibles (atteinte du système nerveux, baisse du quotient intellectuel, avortement etc.). Une fois dans l'organisme, le plomb est stocké, notamment dans les os, d'où il peut être libéré dans le sang, des années ou même des dizaines d'années plus tard. L'intoxication chronique par le plomb, appelée saturnisme, est particulièrement grave chez le jeune enfant (perturbation du développement du cerveau). Les femmes en âge de procréer doivent également se protéger car, pendant la grossesse, le plomb peut traverser le placenta et contaminer le fœtus.

La contamination est possible en respirant ou en avalant les particules de plomb contenues dans les fumées ou poussières :

- o en travaillant sans protection,
- o en fumant ou s'alimentant avec les mains sales,
- o en se rongant les ongles,
- o en mâchant de la gomme ou autres.

Les particules déposées sur les cheveux, la barbe, la peau, les vêtements peuvent être importées dans les véhicules et au domicile des intervenants qui peuvent continuer à se contaminer et contaminer leurs proches.

INTERVENTION DES PROFESSIONNELS

Avant toute intervention, il est nécessaire de réaliser pour les intervenants une évaluation des risques en exploitant les données du repérage avant travaux propre au projet de rénovation en vérifiant la cohérence du programme de travaux et des résultats par rapport aux travaux à réaliser

Puis, en concertation avec les différents acteurs et les entreprises, choisir la technique d'intervention la moins polluante en évitant par exemple le sablage/grenaillage, et en privilégiant le recouvrement au retrait des peintures par décapage mécanique ou chimique.

Définir les mesures de prévention et d'hygiène adaptées (obligation de sécurité)

- Prévenir le médecin du travail pour la mise en œuvre d'une surveillance médicale adaptée
- Prévoir les installations d'hygiène en adéquation avec la configuration du chantier
- Choisir, fournir et entretenir les équipements de protection collective et individuelle adaptés y compris les vêtements de travail
- Prévoir les installations d'hygiène (vestiaires – douches – sanitaires – restauration),
- Prévoir un nettoyage régulier du véhicule (point d'eau, jerrican, sol, volant, sièges, étagère, outils....)
- Prévoir les mesures d'évacuation et d'élimination des déchets,
- Informer et former l'encadrement et les salariés sur les mesures à suivre pour limiter les risques :
- Interdire de boire, fumer, ou manger sur le chantier, surtout en vêtements de travail
- Rendre obligatoire le lavage des mains et du visage à chaque pause et la douche en fin de journée,
- Ne pas ramener de vêtements de travail souillés à son domicile, d'où l'intérêt de porter une combinaison jetable.

RECOMMANDATIONS GENERALES

Contactez votre médecin du travail et les organismes de prévention pour des conseils dans le choix des protections, une aide à l'information et à la formation et une mise en œuvre d'une surveillance médicale adaptée (service de santé au travail), si vous envisagez de réaliser des travaux sur des revêtements contenant du plomb et/ou des matériaux en plomb.

Des documents vous informent :

- le repérage plomb avant travaux vous permet de localiser précisément ces revêtements et matériaux
- la présente notice d'information résume ce que vous devez savoir pour éviter l'exposition au plomb des travailleurs amenés à réaliser ces travaux.
- Les guides de prévention comme les guides OPPBT « Peintures au plomb - Aide au choix d'une solution technique de traitement pour les professionnels du bâtiment » ou INRS « Interventions sur les peintures contenant du plomb », ED 909.

> 10. DOCUMENTS PERTINENTS/CERTIFICATION/ASSURANCE

Votre Assurance

► RESPONSABILITE CIVILE
ENTREPRISE



ATTESTATION

COURTIER

CNA

178 BOULEVARD PEREIRE
75017 PARIS

Tél : 01 40 68 02 02

Fax : 01 40 68 05 00

Email : CONTACT@CNASSUR.COM

Portefeuille : 0114921220

Vos références :

Contrat n° 3912280604

Client n° 0626460020

AXA France IARD, atteste que :

**SAS ADX GROUPE (Marque Allo Diagnostic) et ADX Formation
PARC SAINT FIACRE
53200 CHATEAU GONTIER**

a souscrit un contrat d'assurance Responsabilité Civile 1^{ère} ligne n°3912280604 et un contrat Responsabilité Civile 2^{ème} ligne n°3912431104, garantissant les conséquences pécuniaires de la Responsabilité Civile pouvant lui incomber du fait de l'exercice des activités garanties par ce contrat :

Les diagnostics techniques immobiliers obligatoires

- Repérage amiante avant-vente
- Constat des risques d'exposition au plomb
- Diagnostic de performance énergétique
- Etat de l'installation intérieure de gaz
- Etat de l'installation intérieure d'électricité
- Etat du bâtiment relatif à la présence de termites
- Etat des risques naturels, miniers et technologiques
- L'Infiltrométrie
- La recherche de Fibres Céramiques Réfractaires FCR

Repérage de polluants:

AMIANTE :

- Repérage de l'amiante avant travaux, (dans les bâtiments, les matériels ferroviaires, les aéronefs, l'industrie, les voiries et les sols navires, bateaux et autres engins flottants)
- Repérage de l'amiante avant démolition
- Dossier Technique Amiante (DTA)
- Contrôle de l'état de conservation des matériaux contenant de l'amiante

AXA France IARD SA

Société anonyme au capital de 214 799 030 Euros

Siège social : 313, Terrasses de l'Arche - 92727 Nanterre Cedex 722 057 460 R.C.S. Nanterre

Entreprise régie par le Code des assurances - TVA intracommunautaire n° FR 14 722 057 460

Opérations d'assurances exonérées de TVA - art. 261-C CGI - sauf pour les garanties portées par AXA Assistance



- Dossier Amiante Partie Privative (DAPP)
- Contrôle visuel amiante après travaux (CV1&CV2))
- Sapiteur Amiante
- Mesures d'empoussièrement amiante
- Diagnostic amiante sur des navires selon Décret n° 2017-1442 du 3 octobre 2017 relatif à la prévention des risques liés à l'amiante à bord des navires sous la marque ADX Groupe.

PLOMB:

- Repérage du plomb avant travaux (dans les bâtiments, les matériels ferroviaires, les aéronefs, l'industrie, les voiries et les sols navires, bateaux et autres engins flottants)
- Contrôle du plomb après travaux

AUTRES:

- Inventaire des Matières Potentiellement Dangereuses dans les navires conformément à la Résolution MEPC.197(62) de l'OMI
- Inventaire des matériaux pouvant contenir de la silice
- Inventaire des matériaux pouvant contenir du PCB
- Inventaire des matériaux pouvant contenir du machefert
- Recherche des métaux lourds
- Diagnostic de pollution des sols
- L'Analyse de la qualité de l'air et La Recherche de fuites
- Recherche de Radon N1 et N2

Contrôle du bâti:

- Diagnostique Technique Globale (DTG)
- Diagnostic technique en vue de la mise en copropriété
- Diagnostique Technique du bâtiment (DTB)
- Diagnostic Technique Immobilier (Loi SRU)
- Plan pluriannuel de travaux (PPT)
- Diagnostic accessibilité handicapés
- Constat de l'état parasitaire dans les immeubles bâtis et non bâtis
- Audit de la partie privative en assainissement collectif
- Diagnostic sécurité piscine

Energetique:

- Réalisation d'audit énergétique sous réserve que l'assuré déclare que son activité ne peut en aucun cas être assimilable à une mission de maîtrise d'oeuvre et qu'il ne mette pas en relation les clients avec des professionnels du bâtiment. Dans le cas contraire, aucune garantie ne sera accordée au titre du contrat responsabilité civile Conditions de garantie.
- Attestation de conformité à la Réglementation Thermique
- Vérification de la VMC
- Vérification de chantier de demande de certificat d'économies d'énergie (CEE)

AXA France IARD SA

Société anonyme au capital de 214 799 030 Euros
Siège social : 313, Terrasses de l'Arche - 92727 Nanterre Cedex 722 057 460 R.C.S. Nanterre
Entreprise régie par le Code des assurances - TVA intracommunautaire n° FR 14 722 057 460
Opérations d'assurances exonérées de TVA - art. 261-C CGI - sauf pour les garanties portées par AXA Assistance

**Eau:**

- Actes de prélèvement légionnelle
- Portabilité de l'eau

Mesurage:

- Attestations de surface : Loi Carrez, surface habitable, surface utile, surface de plancher, surfaces hors œuvre brute, hors œuvre nette.
- Mesurages en extérieurs et intérieurs
- Mission de topographie et numérisation 3D
- Réalisation de dessin et maquettes 2D & 3D

Sécurité:

- Rédaction de Plan de Prévention des Risques, nécessaire lors de l'intervention d'une entreprise extérieure sur le site d'une entreprise utilisatrice
- Réalisation de documents uniques d'évaluation des Risques Professionnels
- Pose de détecteurs incendie
- Géodétection et géoréférencement des réseaux enterrés et identification au sol en marquage piquetage

Formation:

- Formation aux métiers du diagnostic
- Formation aux risques amiante, plomb
- Formation aux risques électrique
- Formation aux risques lié au travail en hauteur

Autres:

- Etat des lieux locatifs
- Etats des lieux dans le cadre des dispositifs Robien et Scellier
- Attestation de décence du logement (critères de surface et d'habitabilité)
- Audit de pré acquisition
- Dossier de mutation



Garanties au contrat 1^{ère} Ligne N° 3912280604

Montant des garanties : « Lorsqu'un même sinistre met en jeu simultanément différentes garanties, l'engagement maximum de l'assureur n'excède pas, pour l'ensemble des dommages, le plus élevé des montants prévus pour ces garanties » ainsi qu'il est précisé à l'article 6.3 des conditions générales.

Garanties au contrat 2^{ème} Ligne N° 3912431104

NATURE DES GARANTIES	LIMITES DES GARANTIES
Tous dommages corporels, matériels et immatériels consécutifs confondus (autres que ceux visés au paragraphe « Autres garanties » ci-après)	9.000.000 € par année d'assurance et par sinistre
Dont : Dommages corporels	9.000.000 € par année d'assurance et par sinistre
Dommages matériels et immatériels consécutifs confondus	1.200.000 € par année d'assurance et par sinistre
Autres garanties :	
Atteinte accidentelle à l'environnement (tous dommages confondus)	750.000 € par année d'assurance
Responsabilité civile professionnelle (tous dommages confondus)	<u>par expert</u> 300.000 € par sinistre et 500.000 € par année d'assurance
Dommages aux biens confiés (selon extension aux conditions particulières)	150.000 € par sinistre
Reconstitution de documents/ médias confiés (selon extension aux conditions particulières)	30.000 € par sinistre

La garantie de l'Assureur s'exerce à concurrence des montants suivants : **pour la seule garantie Responsabilité Civile Professionnelle :**

Tous dommages confondus : 6 000 000 € par sinistre et par année d'assurance

Dont :

- Dommages résultant d'atteintes à l'environnement accidentelles sur les sites des clients de l'assuré : 1 500 000 € par sinistre et par année d'assurance

Il est précisé que ces montants interviennent :

- en excédent des montants de garantie du contrat de 1^{ère} ligne,
- après épuisement des montants de garantie fixés par année d'assurance dans le contrat de 1^{ère} ligne. En cas d'intervention du présent contrat au premier euro, il sera fait application des franchises du contrat de 1^{ère} ligne.

AXA France IARD SA

Société anonyme au capital de 214 799 030 Euros

Siège social : 313, Terrasses de l'Arche - 92727 Nanterre Cedex 722 057 460 R.C.S. Nanterre

Entreprise régie par le Code des assurances - TVA intracommunautaire n° FR 14 722 057 460

Opérations d'assurances exonérées de TVA - art. 261-C CGI - sauf pour les garanties portées par AXA Assistance



La présente attestation ne peut engager l'Assureur au-delà des limites et conditions du contrat auquel elle se réfère.

Les garanties s'exercent à concurrence des montants figurants ci-dessous de la présente.
Sa validité cesse pour les risques situés à l'Etranger dès lors que l'assurance de ces derniers doit être souscrite conformément à la Législation Locale auprès d'Assureurs agréés dans la nation considérée.

La présente attestation est valable pour la période du **01/01/2023 au 01/01/2024 inclus**, sous réserve du paiement des primes 2021 et des possibilités de suspension ou de résiliation en cours d'année d'assurance pour les cas prévus par le Code des Assurances ou le contrat.

Fait à NANTERRE, le 28 Février 2023
Pour la Société :

A handwritten signature in black ink, appearing to be 'CEO' or similar, written over a faint circular stamp.



**CERTIFICATION
DE PERSONNES**

**Certificat de compétences Diagnostiqueur Immobilier
N°1075**

Monsieur MENNI Abdelhakim

Amiante sans mention

Selon arrêté du 24 Décembre 2021

Amiante

Date d'effet : 26/08/2022 : - Date d'expiration : 25/08/2029

Amiante avec mention

Selon arrêté du 24 Décembre 2021

Missions spécifiques, bâtiments complexes

Date d'effet : 28/09/2022 : - Date d'expiration : 25/08/2029

Plomb sans mention

Selon arrêté du 24 Décembre 2021

Constat du risque d'exposition au plomb

Date d'effet : 13/12/2022 : - Date d'expiration : 12/12/2029

Ce certificat est émis pour servir et valoir ce que de droit,
Edité le 06/06/2023, à Pessac par MOLEZUN Jean-Jacques Président.

Siège : 25, avenue Léonard de Vinci – Technoparc Europarc – 33600 PESSAC
Salles de formation : 71/73, rue Desnouettes – 75015 PARIS
Tél : 05.33.89.39.30 – Mail : contact@lcp-certification.fr - site : www.lcp-certification.fr
SAS au capital de 15 000€ - SIRET : 80914919800032 – RCS BORDEAUX – 809 149 198 – Code APE : 7022 Z
En 487@ LE CERTIFICAT V011 du 16-12-2022



Accréditation N° 4-0590
Portée disponible sur
www.cofrac.fr